

SOUFFL' A CUL

Asfeld (Ardennes)

Les souffl' à cul participent aux activités de carnaval. En règle générale, ce sont des jeunes gens dont le visage est maquillé de blanc ou « mâchuré » de noir, coiffés d'un bonnet de coton, chaussés de sabots. Ils n'avaient pour toute tenue qu'une longue chemise de toile. Équipés d'une besace contenant de la farine, ils tenaient un soufflet de cheminée qu'ils garnissaient avec la farine. Leur rôle consistait à souffler cette farine sous les jupons des femmes et des filles qui se trouvaient sur leur parcours. Bien que cette action entraîne du chahut, leur jeu était codifié et réglé au son du tambour.

Cortège :

Derrière le tambour, les souffl' à cul formaient une longue file dansante.

Fla – Fla – Fla – Ran

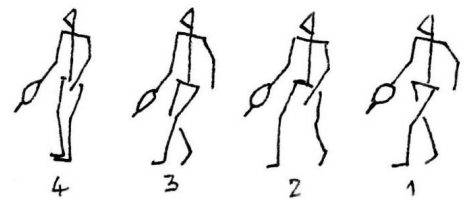
Marche des souffl' à cul :

Fla : P.G. Posé en AV

Fla : P.D. Posé en AV

Fla : P.G. Posé en AV

Ran : Arrêt pieds joints



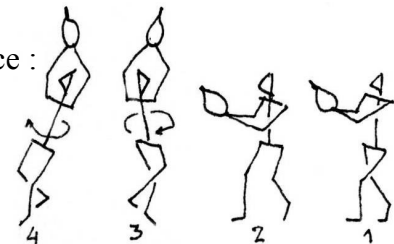
Cette marche se poursuivait au gré du tambour.

Puis arrêt de la batterie.

Les souffl' à cul tiennent leur soufflet à 2 mains et chantent en cadence :

1 et 2 – Deux pas de marche, soufflet brandi en avant

3 et 4 – Tour sur place en 2 pas sautillés soufflet brandi en l'air



Ce mouvement se poursuit jusqu'au moment où le meneur, suivi de tous les autres souffl' à cul, se précipitent dans la foule pour « souffler » leurs victimes.

Au signal de la batterie de tambour, la file dansante se reforme.

Air : Souffl' à cul
Tra la la laire
Souffl' à cul
Tra la la la

Il aurait existé une chanson plus complète qui les accompagnait; mais celle-ci semble oubliée.

Collectage Michel Baron 1974
Après de M.Bourin (75 ans)

Souffle à cul d' Asfeld

Allegretto  100

Violin 

The musical notation is for a violin part in 4/4 time. It consists of four measures. The first measure starts with a treble clef and a key signature of one flat (Bb). The notes are: quarter note G4, quarter note A4, quarter note Bb4, quarter note C5. The second measure: quarter note Bb4, quarter note C5, quarter note Bb4, quarter note A4. The third measure: quarter note G4, quarter note A4, quarter note Bb4, quarter note C5. The fourth measure: quarter note Bb4, quarter note C5, quarter note Bb4, quarter note A4. The piece ends with a repeat sign and a double bar line.